

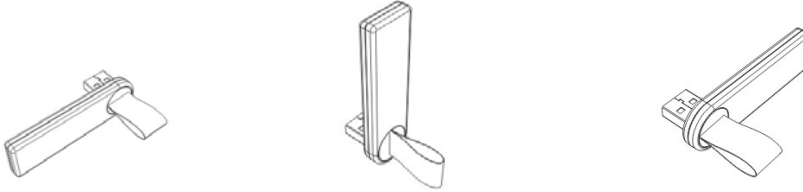
AH421 Hızlı Kurulum Kılavuzu

Özellikler

- Diğer USB portlarını veya uzatma yuvalarını engellemeyen 180° döner tasarım
- Dizüstü bilgisayarlara gömeceğiniz bıçak şeklindeki tasarım
- Programların ve dosyaların açılmasını hızlandırmak için Windows ReadyBoost için geliştirilmiştir.

Başlangıç

- Plastik kapağı USB konektöründen çıkarın.
- AH421'i dizüstünüzdeki uygun USB portuna takın.
- 180 derece çevirin.



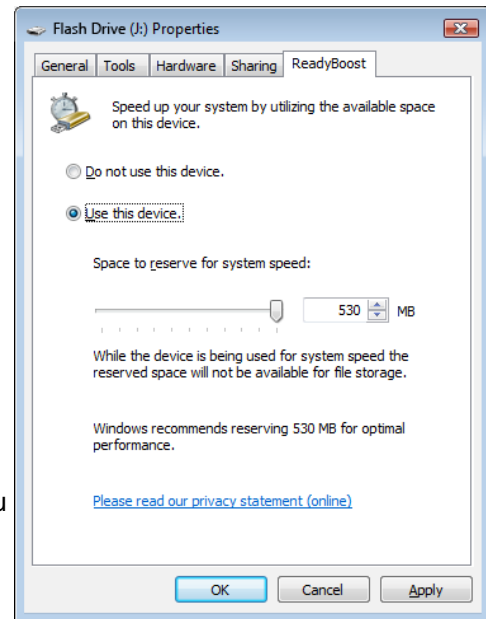
- Dizüstünüzü kapattıktan sonra AH421'i çıkarmanız gerekmemektedir.

Windows ReadyBoost Bilgisi

Sistem performansını desteklemesi için ReadyBoost flaş saklama aygıtlarını desteklemektedir.

ReadyBoost için geliştirilen flaş saklama aygıtları PC'lerde kurulursa, Windows Vista AutoPlay kullanıcılara bir iletişim kutusu gösterir ve performansı iyileştirmek için aygıtları ReadyBoost ile kullanıp kullanmayacaklarını sorarlar.

Aygıt için olan sonraki özellik formu kullanıcıların aygıtı koymaları amacıyla uygun önbellek boyutunu seçmesi için seçenekler sağlar. Önbellek boyutları 230 MB ile 4 GB arasındadır. Microsoft ana bellek



(RAM)kapasitesi için en az 1:1 oranında ReadyBoost önbellek boyutu önerir. 3:1'e kadar olan daha yüksek oranlar optimum performans faydalarını ortaya koyar.

Aygıt bilgisayardan çıkarılırsa, hiçbir veri kaybolmaz, fakat bilgisayarda performans kaybı görülür ve işletim sistemi diske talep göndermek için eski haline döner.

Flaş Performansı

Flaş saklama aygıtları ReadyBoost'u desteklemek için minimum performans gereksinimlerini karşılamalıdır, buna rasgele 4K okumaları için 2.5 MB/s çıkışı ve rasgele 512-K yazmaları için 1.75 MB/s dahildir.

Daha yüksek performans gereksinimleri aygıt için karşılanmalıdır ve "ReadyBoost için geliştirilmiştir" olarak atanır: rasgele 4K okuması için 5 MB/s ve rasgele 512-K yazması için 3 MB/s. Microsoft, ReadyBoost tarafından sağlanan avantajlardan tam şekilde yararlanmak için kullanıcıların ReadyBoost için geliştirilen aygıtları kullanmasını önerir.

